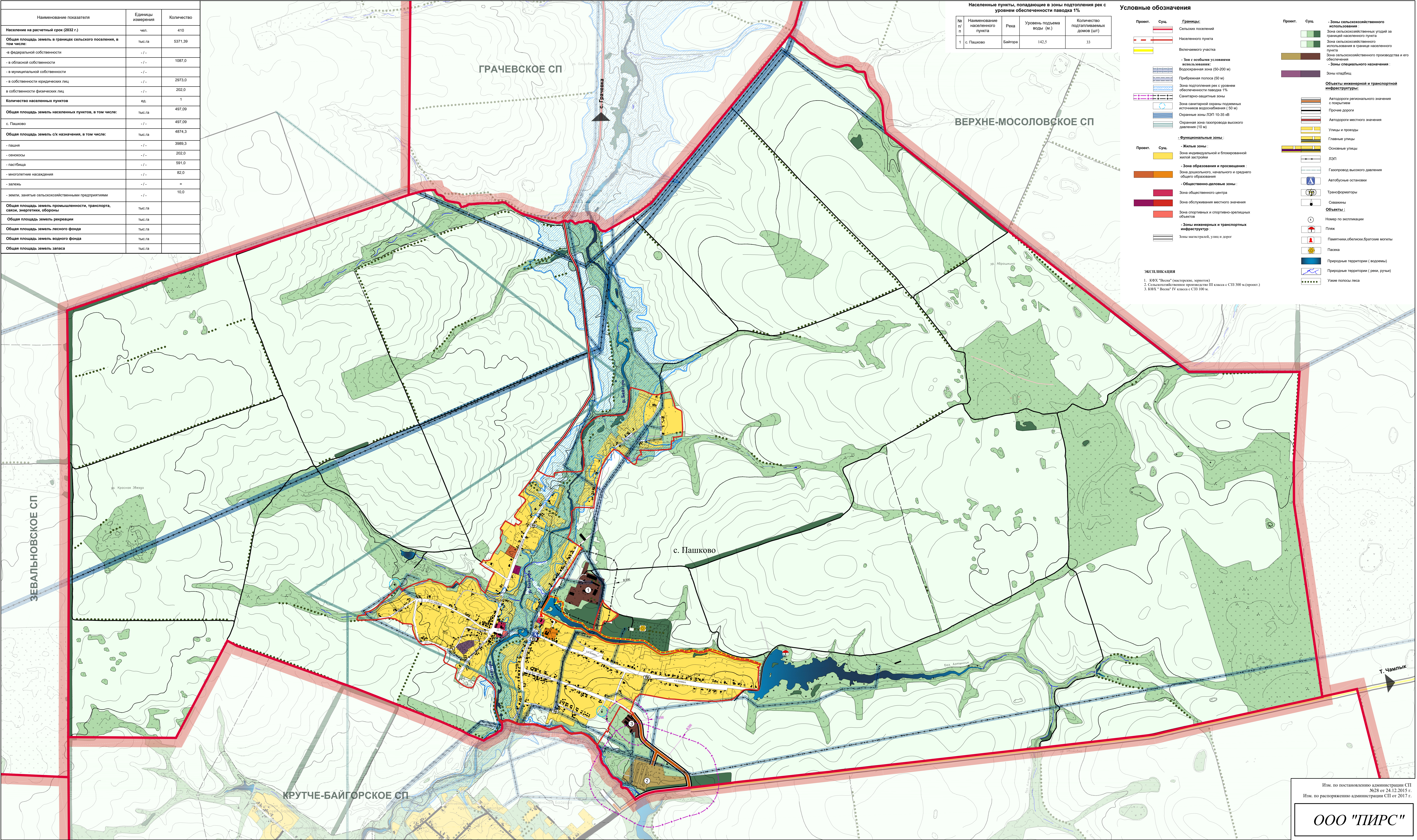


Внесение изменений в Генеральный план сельского поселения Пашковский сельсовет Усманского муниципального района
Липецкой области Российской Федерации

Карта функционального зонирования, транспортной инфраструктуры,планируемых границ населенных пунктов и планируемого размещения объектов федерального, регионального и местного значения на территории сельского поселения Пашковский сельсовет

Наименование показателя	Единицы измерения	Количество
Население на расчетный срок (2032 г.)	чел.	410
Общая площадь земель в границах сельского поселения, в том числе:	тыс.га	5371,39
- в федеральной собственности	-/-	1087,0
- в областной собственности	-/-	2973,0
- в муниципальной собственности	-/-	202,0
- в собственности юридических лиц	-/-	1
в собственности физических лиц	-/-	202,0
Количество населенных пунктов	ед.	1
Общая площадь земель населенных пунктов, в том числе:	тыс.га	497,09
с. Пашково	-/-	497,09
Общая площадь земель с/х назначения, в том числе:	тыс.га	4874,3
- пашня	-/-	3889,3
- сенокосы	-/-	202,0
- пастбища	-/-	591,0
- многолетние насаждения	-/-	82,0
- запасы	-/-	-
- земли, занятые сельскохозяйственными предприятиями	-/-	10,0
Общая площадь земель промышленности, транспорта, связи, энергетики, обороны	тыс.га	
Общая площадь земель рекреации	тыс.га	
Общая площадь земель лесного фонда	тыс.га	
Общая площадь земель водного фонда	тыс.га	
Общая площадь земель запаса	тыс.га	



№ п/п	Наименование населенного пункта	Река	Уровень подъема воды (м.)	Количество подтапливаемых домов (шт)
1	с. Пашково	Байгора	142,5	33

Условные обозначения

Проект. Сущ.

Границы:

- Сельского поселения
- Населенного пункта
- Включенного участка

- Зоны с особыми условиями использования:

- Водоохранная зона (50-200 м)
- Прибрежная полоса (50 м)
- Зона подтопления рек с уровнем обеспеченности паводка 1%
- Санитарно-защитные зоны
- Зона санитарной охраны подземных источников водоснабжения (50 м)
- Охранные зоны ЛЭП 10-35 кВ
- Охранные зоны газопровода высокого давления (10 м)

- Функциональные зоны:

- Жилые зоны:

- Зона индивидуальной и блокированной жилой застройки

- Зоны образования и просветления:

- Зона дошкольного, начального и среднего общего образования

- Общеобщественно-деловые зоны:

- Зона общественного центра
- Зона обслуживания местного значения
- Зона спортивных и спортивно-рекреационных объектов

- Зоны инженерных и транспортных инфраструктур:

- Зоны магистралей, улиц и дорог

Проект. Сущ.

Объекты инженерной и транспортной инфраструктуры:

- Автомобильные дороги регионального значения с покрытием
- Прочие дороги
- Автомобильные дороги местного значения
- Улицы и проезды
- Главные улицы
- Осиновые улицы
- ЛЭП
- Газопровод высокого давления
- Автобусные остановки
- Трансформаторы
- Свалки

Объекты:

- Площадки
- Памятники, обелиски, братские могилы
- Павола
- Природные территории (водоёмы)
- Природные территории (реки, ручьи)
- Узкие полосы леса

ЭКСПЛИКАЦИЯ

- КРХ "Восток" (магистраль, чертоток)
- Сельскохозяйственное производство III класса с СЗЗ 300 м (проект.)
- КРХ "Восток" IV класса с СЗЗ 100 м.

Им. по постановлению администрации СП №28 от 24.12.2015 г.
Им. по распоряжению администрации СП от 2017 г.

ООО "ПИРС"